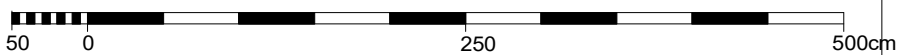


UWAGA:
- prace przy poszczególnych elementach opracowania wykonać zgodnie z dokumentacją projektową,
- w przypadku elementów niewyszczególnionych odpowiednie decyzje podjąć w trybie nadzoru autorskiego,
- wszelkie odstępstwa od projektu i zmiany technologiczne należy uzgodnić z autorem opracowania,
-szczegółowe szablony profili w skali 1:1 zostaną udostępnione wykonawcy w trybie nadzoru autorskiego

Rysunek skala 1:50

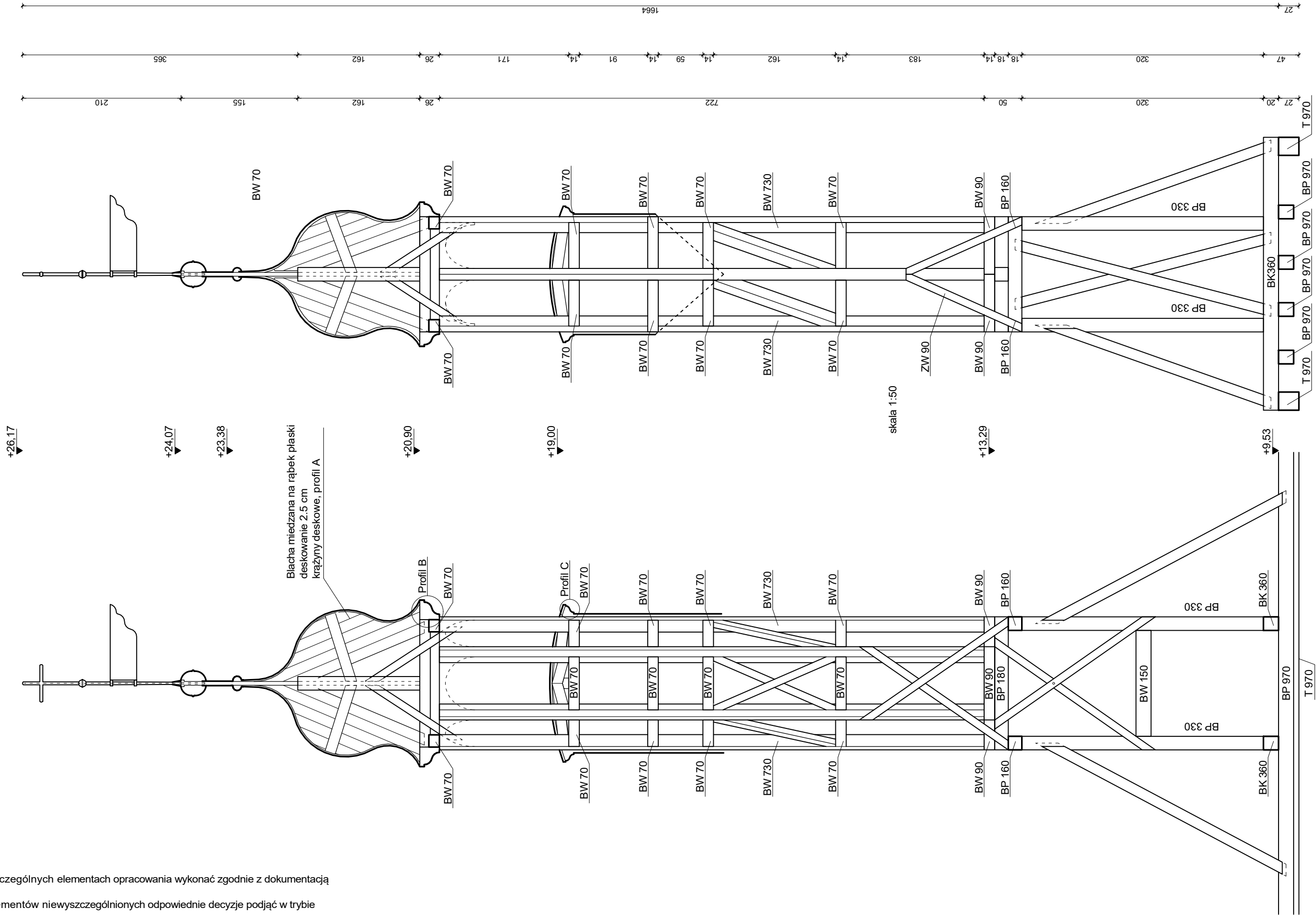


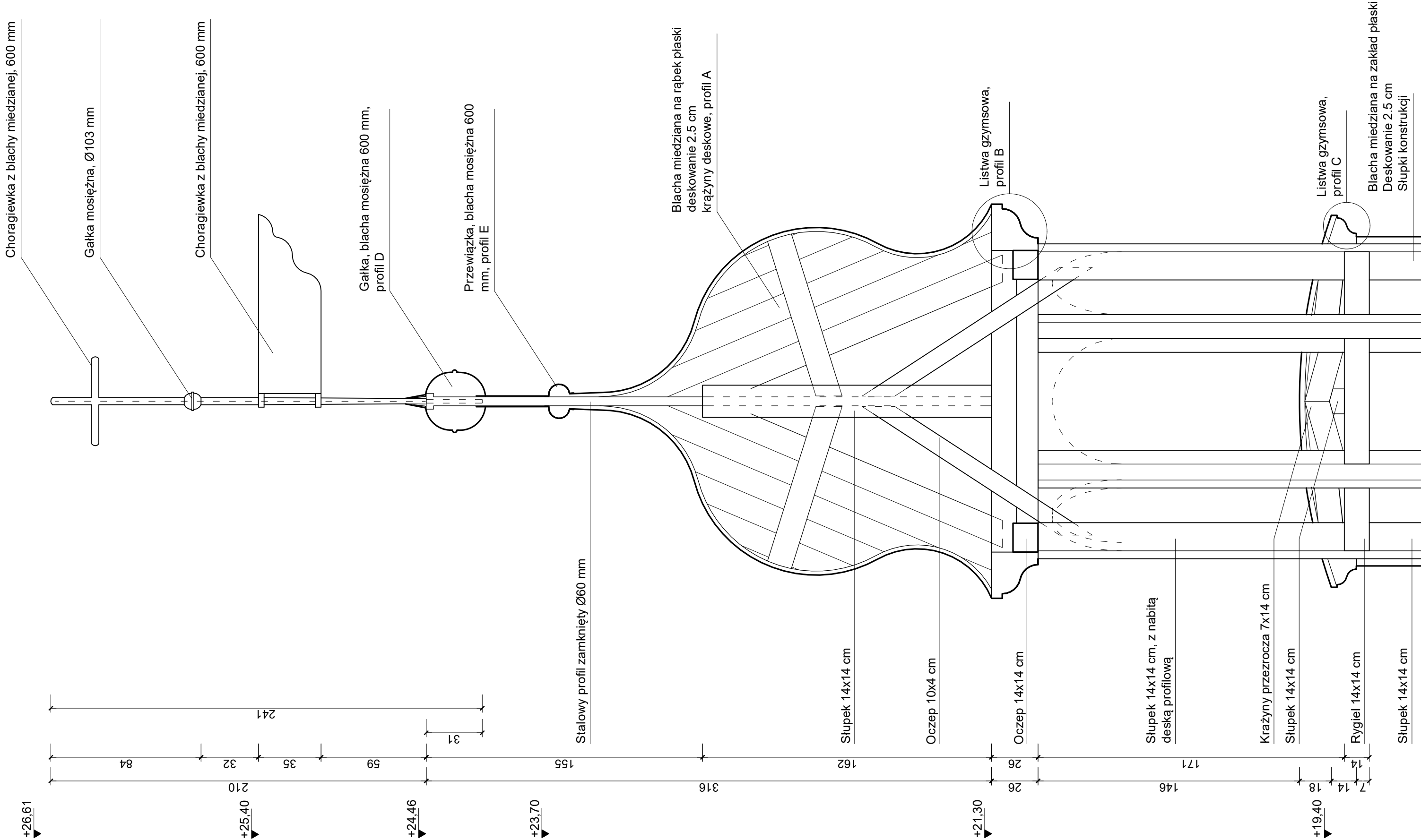
Autorska Pracownia
arch. Macieja Małachowicza
Parafialna 16, 52-233
Wrocław
tel. 71 345 26 54
zabytki@rewaloryzacja.com

Inwestor:
Parafia rzym.-kat.pw. św. Andrzeja Apostoła
ul. Kolejowa 2, 55-300 Środa Śląska
dr inż. arch. Zygmunt Łuniewicz
inż. arch. Michał Wąsik
współpraca:

PROJEKT TECHNICZNY-
Kościół pomocniczy, d. szpitalny
p.w. Najświętszej Maryi Panny
ul. Legnicka, 55-300 Środa Śląska
AM 25, dz. nr 68, obręb 4 Środa Śląska

tytuł rysunku: skala: data:
Wieżyczka na sygnaturkę - konstrukcja 1:50 21 IX 2021
nr rysunku:
GŁÓWNY PROJEKTANT, uprawnienia do projektowania bez ograniczeń w specjalności architektonicznej dr inż. arch. Maciej Małachowicz upr. 88/81/WBPP, 383/82/ WBPP podpis:
SPRAWDZAJĄCY, uprawnienia do projektowania bez ograniczeń w specjalności architektonicznej dr inż. arch. Anna Małachowicz upr. 54/DSOKK/2011 podpis:
3 / A





UWAGA:
- prace przy poszczególnych elementach opracowania wykonać zgodnie z dokumentacją projektową,
- w przypadku elementów niewyszczególnionych odpowiednie decyzje podjąć w trybie nadzoru autorskiego,
- wszelkie odstępstwa od projektu i zmiany technologiczne należy uzgodnić z autorem opracowania,
-szczegółowe szablony profili w skali 1:1 zostaną udostępnione wykonawcy w trybie nadzoru autorskiego

Rysunek skala 1:20

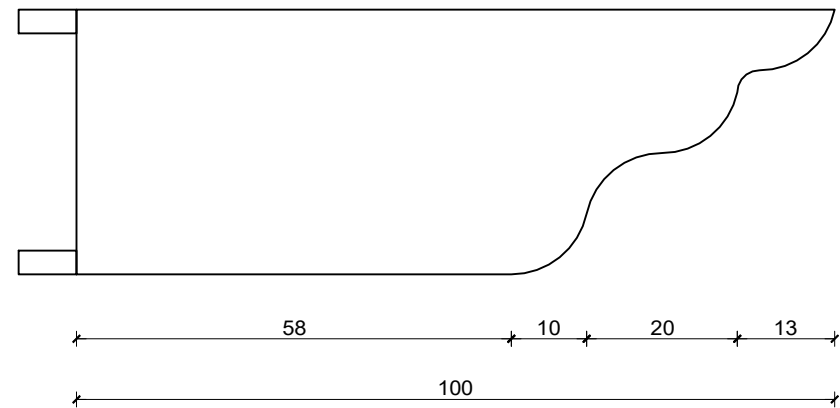
Autorska Pracownia
arch. Macieja Małachowicza
Parafialna 16, 52-233
Wrocław
tel. 71 345 26 54
zabytki@rewaloryzacja.com

Inwestor:
Parafia rzym.-kat.pw. św. Andrzeja Apostoła
ul. Kolejowa 2, 55-300 Środa Śląska
dr inż. arch. Zygmunt Łuniewicz
inż. arch. Michał Wąsik
współpraca:

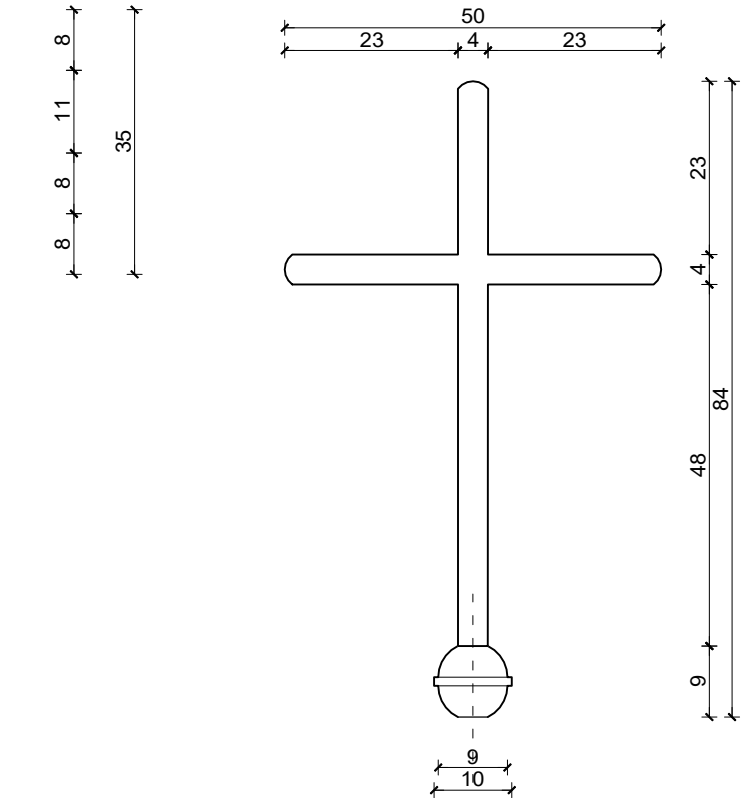
PROJEKT TECHNICZNY:
Kościół pomocniczy, d. szpitalny
p.w. Najświętszej Maryi Panny
ul. Legnicka, 55-300 Środa Śląska
AM 25, dz. nr 68, obręb 4 Środa Śląska

tytuł rysunku: **Wieżyczka na sygnaturkę - szczegóły zwieńczenia** skala: 1:20 data: 21 IX 2021
nr rysunku: **3 / B**
GŁÓWNY PROJEKTANT, uprawnienia do projektowania bez ograniczeń w specjalności architektonicznej dr inż. arch. Maciej Małachowicz upr. 88/81/WBPP, 383/82/ WBPP
SPRAWDZAJĄCY, uprawnienia do projektowania bez ograniczeń w specjalności architektonicznej dr inż. arch. Anna Małachowicz upr. 54/DSOKK/2011

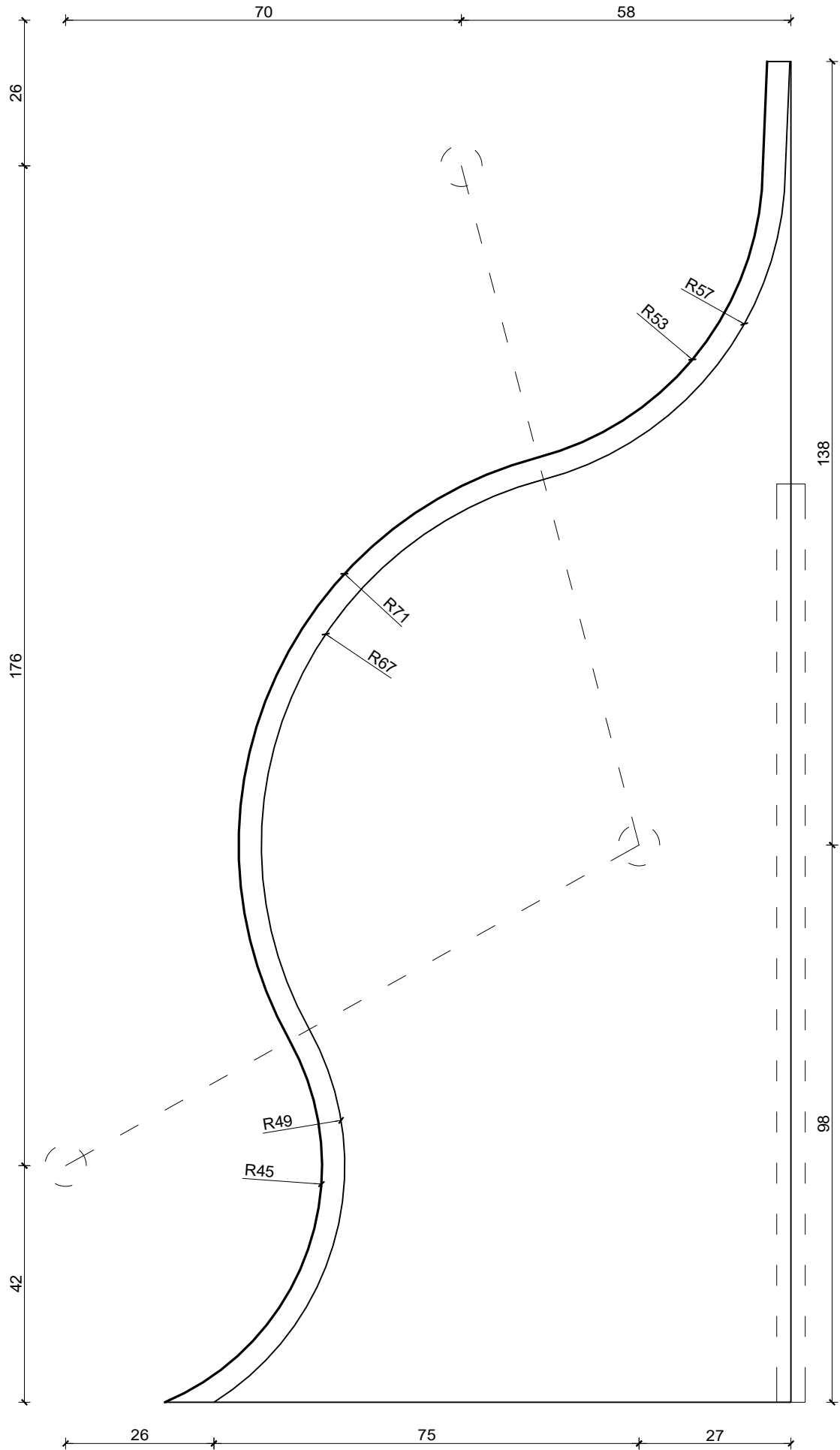
3 / C.1 Chorągiewka, skala 1:10



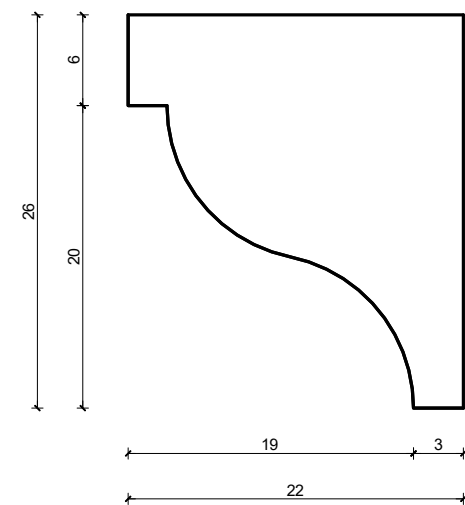
3 / C.2 Detal krzyża wieńczącego, skala



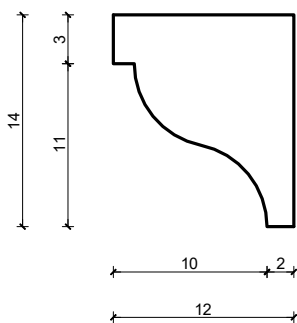
3 / C.3 Krążyny kopuły, skala 1:10



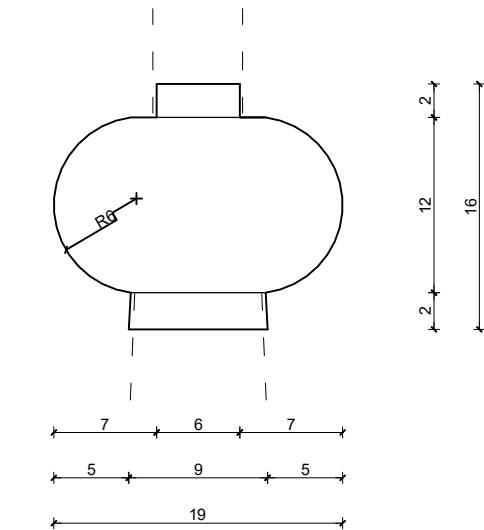
3 / C.4 Profil B, skala 1:5



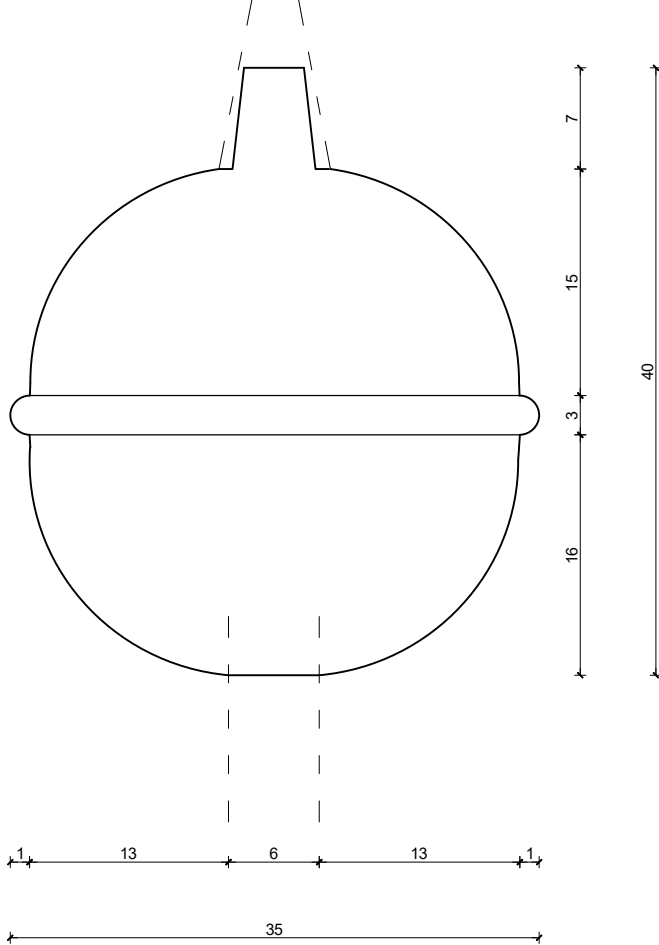
3 / C.5 Profil C, skala 1:5



3 / C.6 Przewiązka, skala 1:5

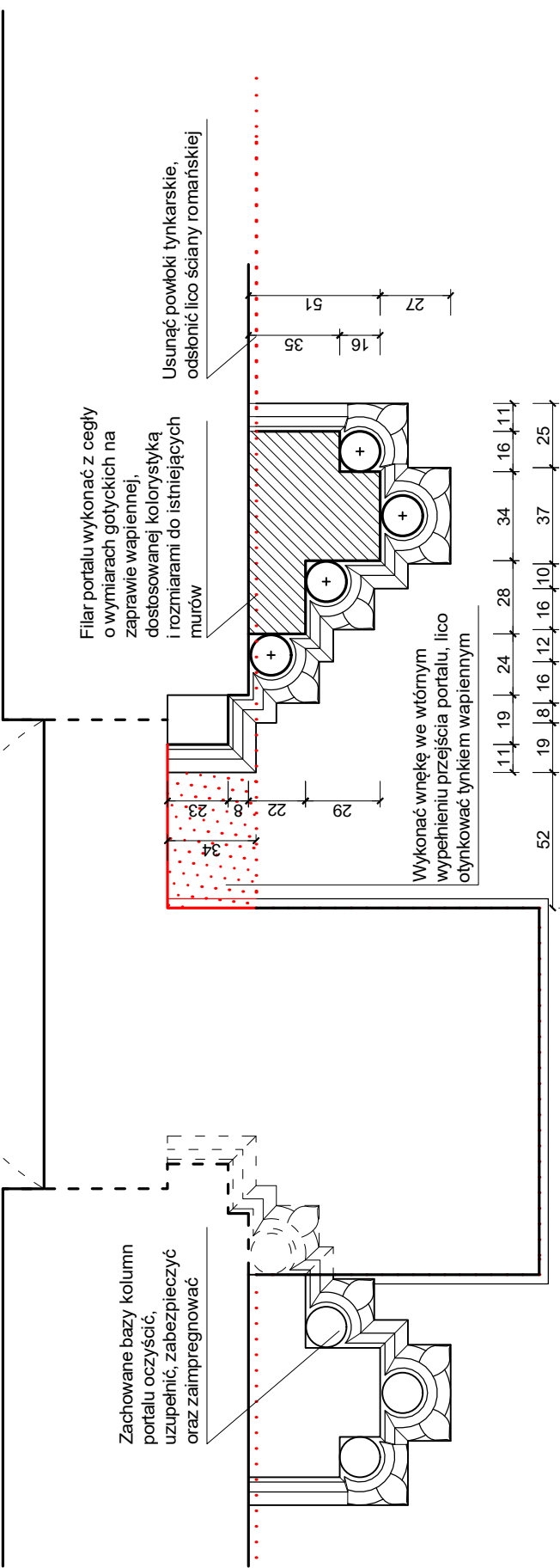
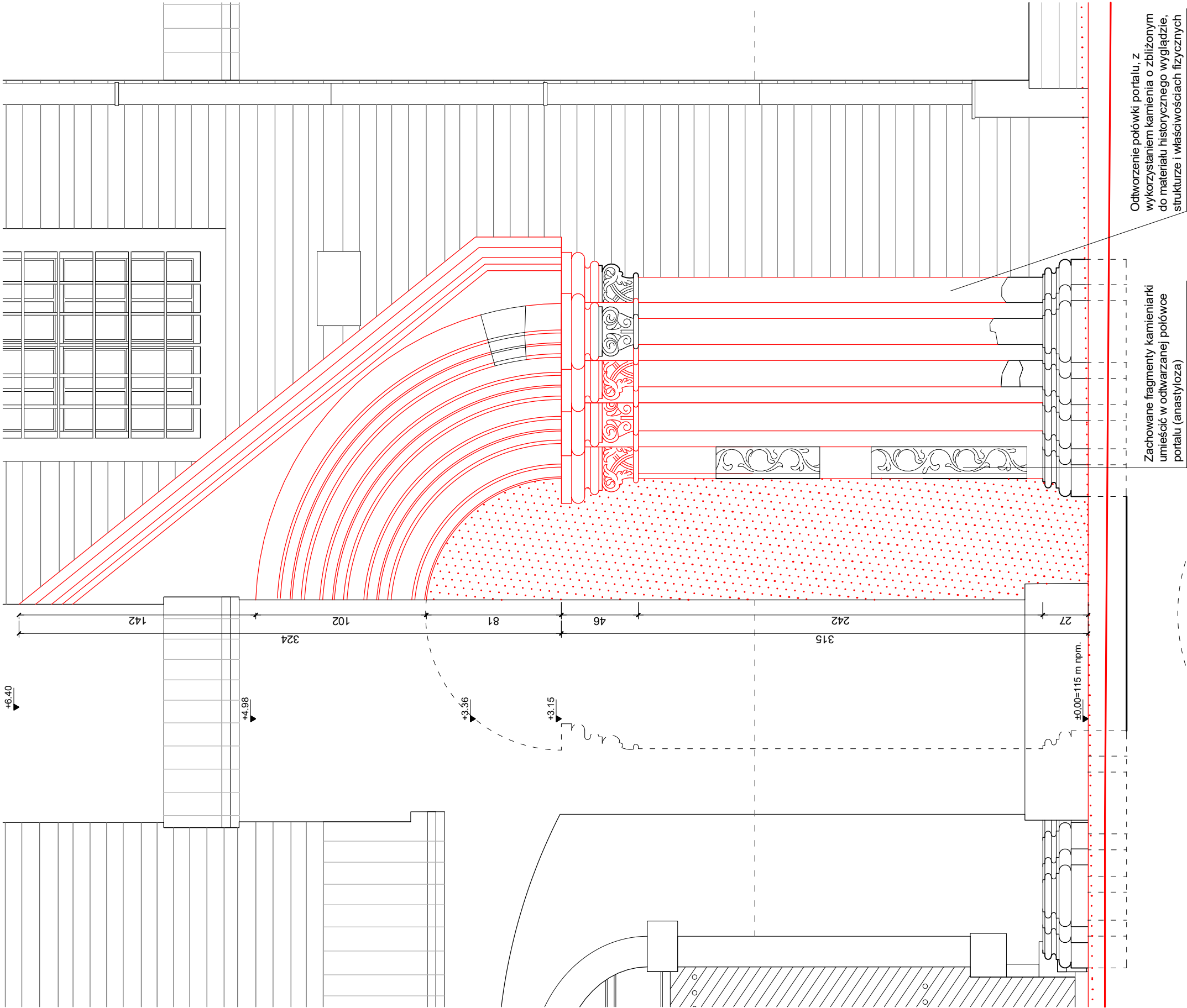


3 / C.7 Gałka, skala 1:5



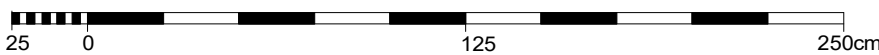
UWAGA:
- prace przy poszczególnych elementach opracowania wykonać zgodnie z dokumentacją projektową,
- w przypadku elementów niewyszczególnionych odpowiednie decyzje podjąć w trybie nadzoru autorskiego,
- wszelkie odstępstwa od projektu i zmiany technologiczne należy uzgodnić z autorem opracowania,
-szczegółowe szablony profili w skali 1:1 zostaną udostępnione wykonawcy w trybie nadzoru autorskiego





UWAGA:
- prace przy poszczególnych elementach opracowania wykonać zgodnie z dokumentacją projektową,
- w przypadku elementów niewyszczególnionych odpowiednie decyzje podjąć w trybie nadzoru autorskiego,
- wszelkie odstępstwa od projektu i zmiany technologiczne należy uzgodnić z autorem opracowania,
-szczegółowe szablony profili w skali 1:1 zostaną udostępnione wykonawcy w trybie nadzoru autorskiego

Rysunek skala 1:25



Autorska Pracownia
arch. Macieja Małachowicza
Parafialna 16, 52-233
Wrocław
tel. 71 345 26 54
zabytki@rewaloryzacja.com

Inwestor:
Parafia rzym.-kat.pw. św. Andrzeja Apostoła
ul. Kolejowa 2, 55-300 Środa Śląska
dr inż. arch. Zygmunt Łuniewicz
inż. arch. Michał Wąsik
współpraca:

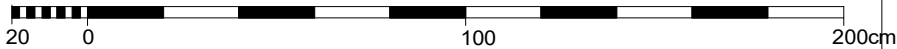
PROJEKT TECHNICZNY-
Kościół pomocniczy, d. szpitalny
p.w. Najświętszej Maryi Panny
ul. Legnicka, 55-300 Środa Śląska
AM 25, dz. nr 68, obręb 4 Środa Śląska

GŁÓWNY PROJEKTANT, uprawnienia do projektowania
bez ograniczeń w specjalności architektonicznej
dr inż. arch. Maciej Małachowicz upr. 88/81/WBPP, 383/82/ WBPP
SPRAWDZAJĄCY, uprawnienia do projektowania bez
ograniczeń w specjalności architektonicznej

Anastyloza połówki portalu południowego
dr inż. arch. Anna Małachowicz upr. 54/DSOKK/2011

tytuł rysunku: skala: data:
1:25 21 IX 2021
nr rysunku:
3 / D
podpis:

UWAGA:
- prace przy poszczególnych elementach opracowania wykonać zgodnie z dokumentacją projektową,
- w przypadku elementów niewyszczególnionych odpowiednie decyzje podjąć w trybie nadzoru autorskiego,
- wszelkie odstępstwa od projektu i zmiany technologiczne należy uzgodnić z autorem opracowania,
Rysunek skala 1:20



LEGENDA:

- linie widokowe
- linie powyżej przekroju
- linie poniżej przekroju
- linie przekrojowe
- ściany projektowane
- wyburzenia, rozbiórki
- elementy nowoprojektowane widoczne/zastonięte
- zasięg oddziaływania obiektu

Wykonać i osadzić ślusarkę okienną, oszkląć szkłem gomółkowym w ramach ołowianych

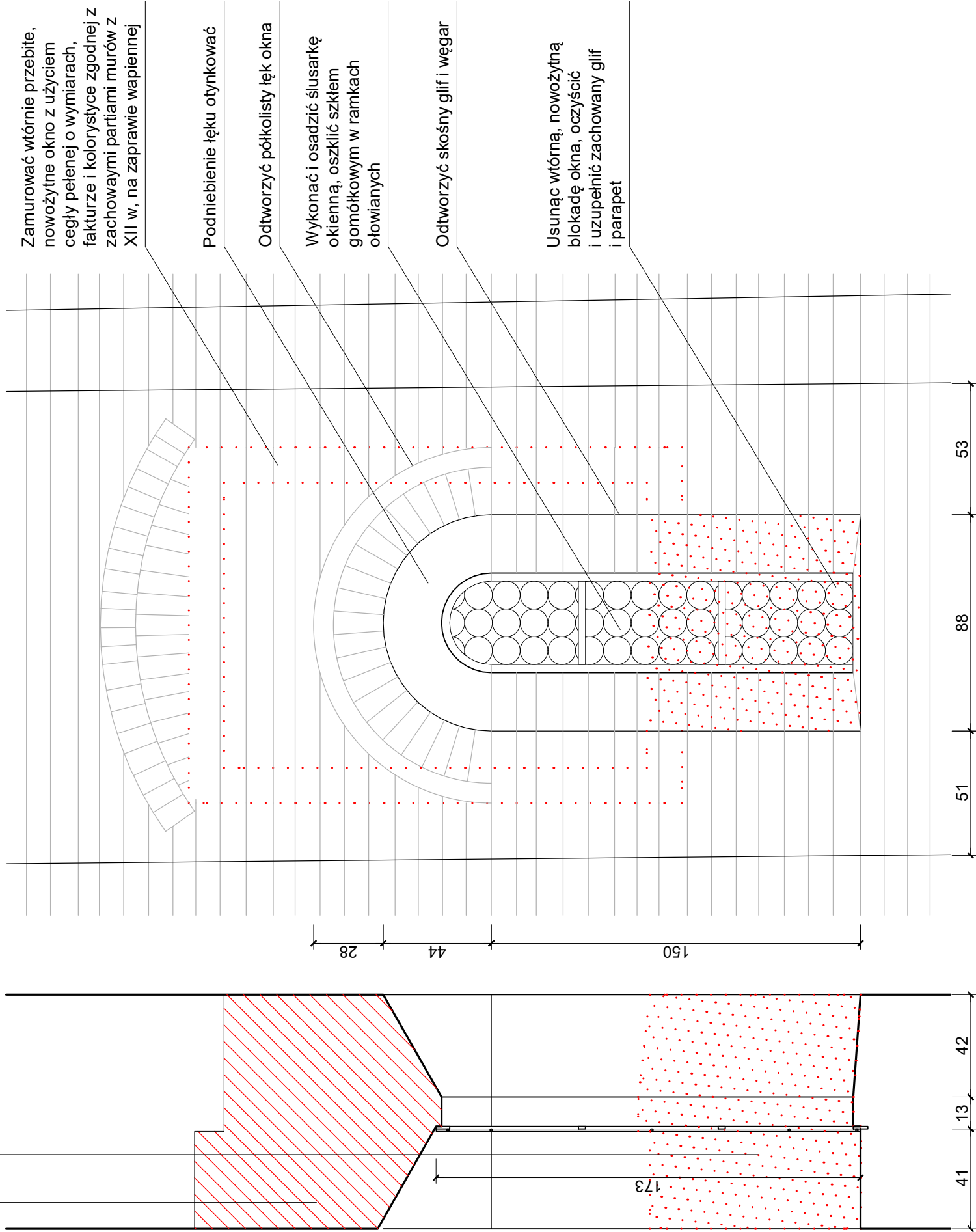
Usunąć wtórną, nowożytną blokadę okna, oczyścić i uzupełnić zachowany glif i parapet

Usunąć wtórną, nowożytną blokadę okna, oczyścić i uzupełnić zachowany glif i parapet

Odtworzyć skośny glif i węgar w górnej partii okna, kształt wg. zachowanych reliktyw

Zamurować wtórnie przebite, nowożytne okno z użyciem cegły pełnej o wymiarach, fakturze i kolorystyce zgodnej z zachowanymi partiami murów z XII w, na zaprawie wapiennej

Usunąć wtórną, nowożytną blokadę okna, oczyścić i uzupełnić zachowany glif i parapet



Zamurować wtórnie przebite, nowożytne okno z użyciem cegły pełnej o wymiarach, fakturze i kolorystyce zgodnej z zachowanymi partiami murów z XII w, na zaprawie wapiennej

Podniebienie łuku otynkować

Odtworzyć półkolistą łęk okna

Wykonać i osadzić ślusarkę okienną, oszkląć szkłem gomółkowym w ramach ołowianych

Odtworzyć skośny glif i węgar

Usunąć wtórną, nowożytną blokadę okna, oczyścić i uzupełnić zachowany glif i parapet

Autorska Pracownia arch. Macieja Małachowicza
Parafialna 16, 52-233 Wrocław
tel. 71 345 26 54
zabytki@rewaloryzacja.com

Inwestor:
Parafia rzym.-kat.pw. św. Andrzeja Apostoła
ul. Kolejowa 2, 55-300 Środa Śląska
dr inż. arch. Zygmun Łuniewicz
inż. arch. Michał Wąsik
współpraca:

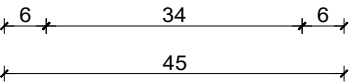
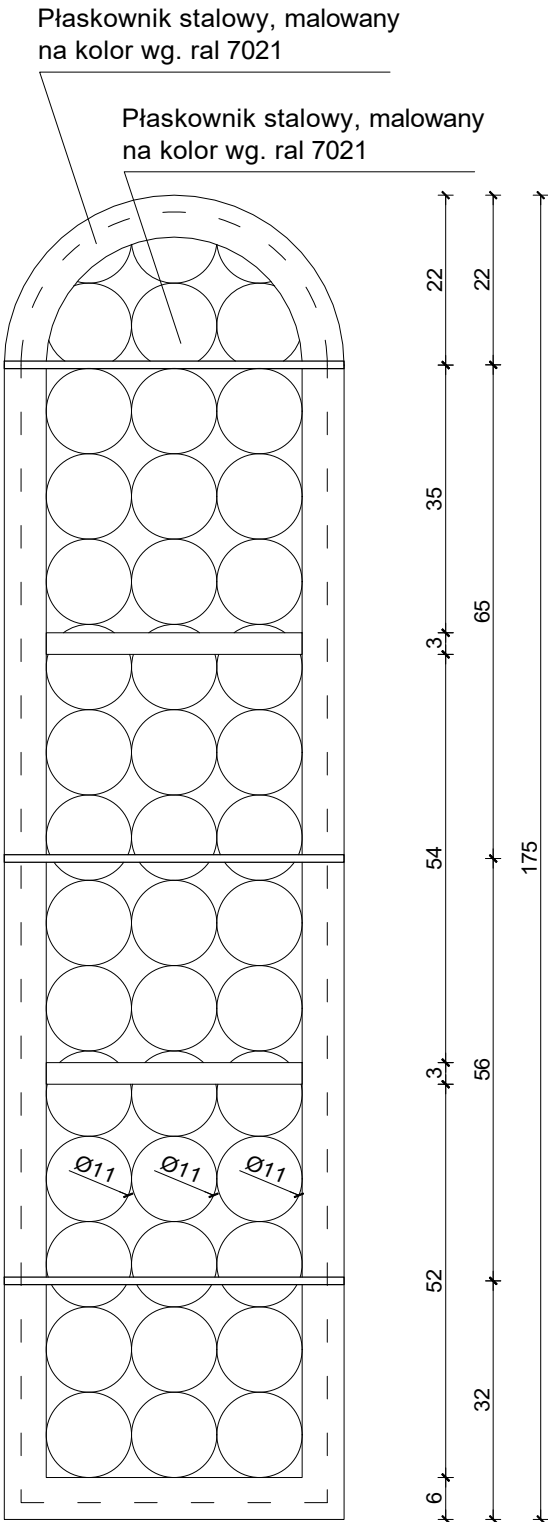
PROJEKT TECHNICZNY:
Kościół pomocniczy, d. szpitalny
p.w. Najświętszej Maryi Panny
ul. Legnicka, 55-300 Środa Śląska
AM 25, dz. nr 68, obręb 4 Środa Śląska

GŁÓWNY PROJEKTANT, uprawnienia do projektowania bez ograniczeń w specjalności architektonicznej
SPRAWDZAJĄCY, uprawnienia do projektowania bez ograniczeń w specjalności architektonicznej

dr inż. arch. Maciej Małachowicz upr. 88/81/WBPP, 383/82/ WBPP
dr inż. arch. Anna Małachowicz upr. 54/DSOKK/2011

tytuł rysunku: Okno O1, detale skala: 1:20

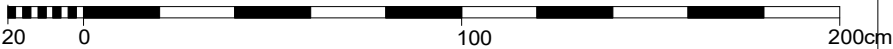
data: 21 IX 2021
nr rysunku: 3 / E
podpis:



UWAGA:

- prace przy poszczególnych elementach opracowania wykonać zgodnie z dokumentacją projektową,
- w przypadku elementów niewyszczególnionych odpowiednie decyzje podjąć w trybie nadzoru autorskiego,
- wszelkie odstępstwa od projektu i zmiany technologiczne należy uzgodnić z autorem opracowania,

Rysunek skala 1:20



Autorska Pracownia
arch. Macieja Małachowicza
Parafialna 16, 52-233
Wrocław
tel. 71 345 26 54
zabytki@rewaloryzacja.com

Inwestor:
Parafia rzym.-kat.pw. św. Andrzeja Apostoła
ul. Kolejowa 2, 55-300 Środa Śląska
dr inż. arch. Zygmunt Łuniewicz
inż. arch. Michał Wąsik
współpraca:

PROJEKT TECHNICZNY:
Kościół pomocniczy, d. szpitalny
p.w. Najświętszej Maryi Panny
ul. Legnicka, 55-300 Środa Śląska
AM 25, dz. nr 68, obręb 4 Środa Śląska

tytuł rysunku: skala: data:
Ślusarka okna O1, okno O2 - detale 1:20 21 IX 2021
nr rysunku:
GŁÓWNY PROJEKTANT, uprawnienia do projektowania bez ograniczeń w specjalności architektonicznej dr inż. arch. Maciej Małachowicz upr. 88/81/WBPP, 383/82/ WBPP podpis:
SPRAWDZAJĄCY, uprawnienia do projektowania bez ograniczeń w specjalności architektonicznej dr inż. arch. Anna Małachowicz upr. 54/DSOKK/2011 podpis: